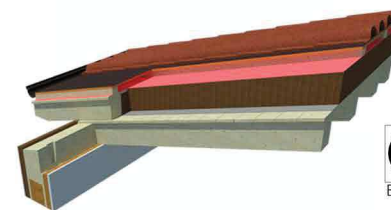


Costo base che include:

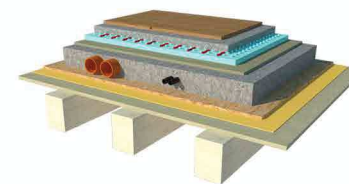
- parete in legno tipo Platform Basic Easy- valore U: 0,14W/m²K - sfasamento 12h 00'
- tetto in legno a vista con pacchetto di isolamento in fibra di legno - valore U: 0,16W/m²K - sfasamento 16h 30'
- solaio in legno a vista (per abitazioni a due o più piani)
- manto di copertura in tegole di cemento, coppi in cotto, lamiera di alluminio preverniciata aggraffata
- lattonerie in alluminio preverniciato
- serramenti in PVC bianco massa doppia camera 3+3/12/4/16/4 serie Synego Rehau valore Uw 0,95W/m²K
- sistema di oscuramento con scuri, tende oscuranti elettriche, frangisole a lamelle orientabili.
- portoncino d'ingresso blindato
- cartongessi e pitture
- porte interne in laminato
- pavimenti zona giorno e notte in gress formati fino a 60x60cm e in legno prefinito di rovere dimensioni 11-14-20x200cm
- impianto elettrico completo (luce-forza motrice-dati-telefono-tv/sat-video citofono-predisposizione allarme)
- impianto idro-sanitario completo
- sanitari sospesi o a terra e piatto doccia/vasca
- centrale termica con pompa di calore tipo "Daikin HSPU" con accumulo acqua calda sanitaria 300l/500l
- riscaldamento radiante a pavimento
- impianto di raffrescamento con pompa di calore e sistema dual split
- impianto fotovoltaico da 3Kwp
- impianto VMC puntuale base

Prestazioni su richiesta:

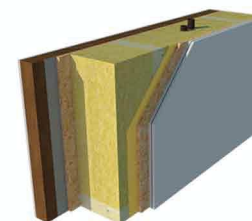
- progettazione architettonica
- spese tecniche e disbrigo pratiche edilizie
- scavo, fondamenta e reinterri
- allacciamento ai sottoservizi
- fognature
- oneri comunali
- IVA



TETTO A VISTA "NATURE"



SOLAIO INTERPIANO "NATURE"



PARETE PLATFORM "BASIC EASY"



SISTEMA VMC PUNTUALE BASE



IMPIANTO FOTOVOLTAICO 3 kwp



SISTEMA DI RAFFRESCAMENTO



POMPA DI CALORE



SISTEMA RADIANTE A PAVIMENTO



IMPIANTO ELETTRICO COMPLETO



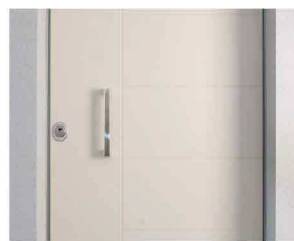
MANTO DI COPERTURA



LATTONERIE



SERRAMENTI E SCURI



PORTONCINO INGRESSO



PORTE INTERNE



PITTURE E CARTONGESSI



PAVIMENTO IN GRESS



PAVIMENTO IN LEGNO



BAGNO COMPLETO